

A.F.A.F.E
CANAL SEINE-NORD EUROPE
Lot 1 : MARQUION

Communes de:
BARALLE, BOURLON, BUISSY, EPINOY, MARQUION, OISY-LE-VERGER,
PALLUEL, RUMAUCOURT, SAINS-LES-MARQUION, SAUCHY-CAUCHY,
SAUCHY-LESTREE, AUBENCHEUL-AU-BAC, FRESSIES,
RAILLENCOURT-SAINTE-OLLE, HAYNECOURT, SANCOURT, SAILLY-LEZ-CAMBRAI

avec extensions sur les communes de:
ABANCOURT, FONTAINE-NOTRE-DAME, ANNEUX, CAGNICOURT,
HEM-LENGLET, MOEUVRES, VILLERS-LES-CAGNICOURT

PLAN DU CLASSEMENT DES TERRES
ET PLAN DU PERIMETRE

Commune de
AUBENCHEUL-AU-BAC

Plan portant en rouge les modifications du classement et du périmètre décidées par la CIAF dans ces séances du 13 janvier 2022 et du 2 mars 2022.

le Président :
M. Michel LION

le Secrétaire :
M. Florent BONNET-LANGAGNE

(Signature)

(Signature)

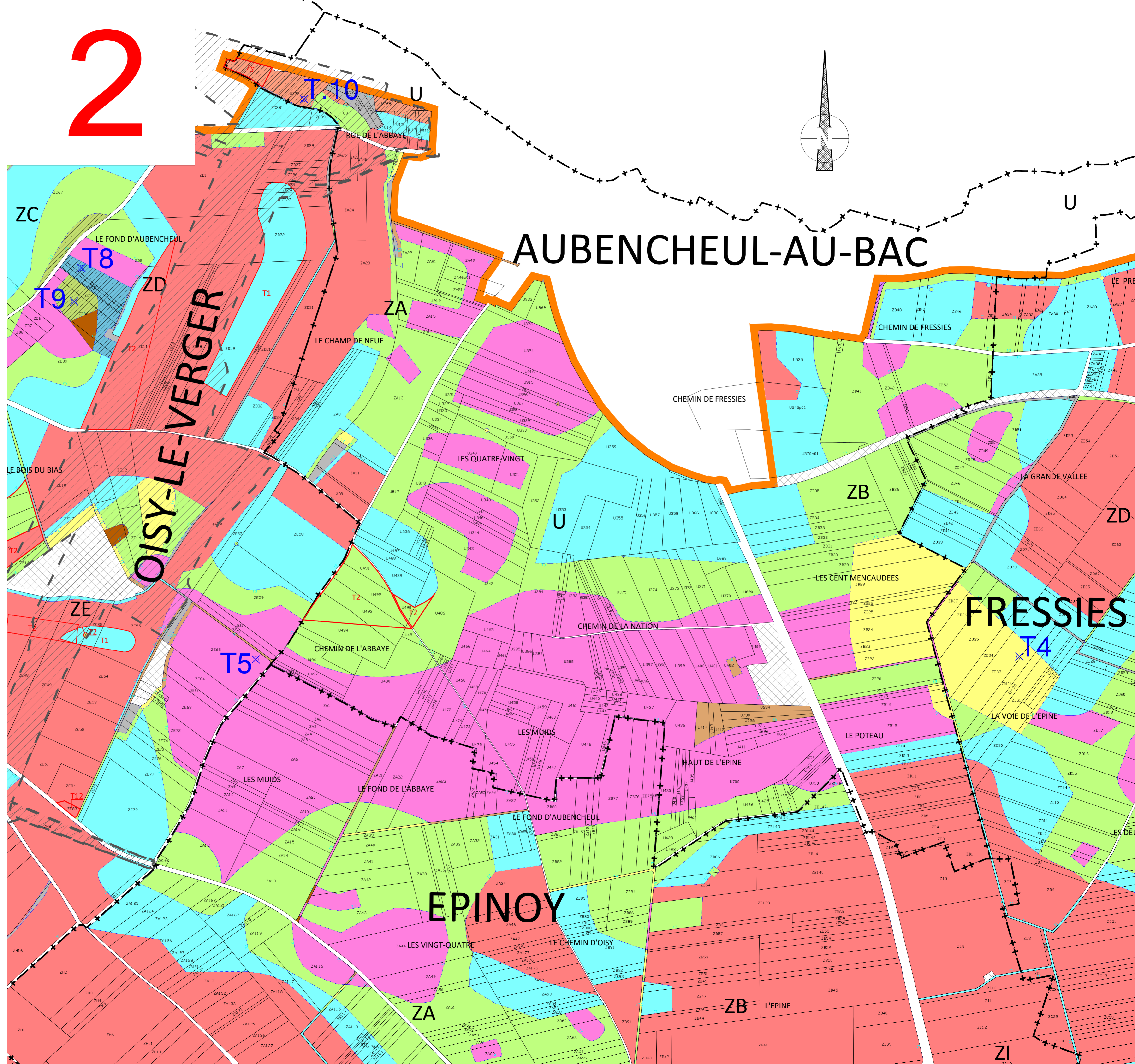
Déposé à la mairie de MARQUION du
le Maire :

au

Dressé le 07 mars 2022
par Denis ATTENCIA
géomètre-expert agréé

ECHELLE 1/5000

2



- LEGENDE**
- Périmètre de l'aménagement foncier retenu par la C.I.A.F.
 - ZONES EXCLUES à l'intérieur du périmètre
 - LIMITE DE DEPARTEMENT
 - LIMITE DE COMMUNE
 - EMPRISE CANAL et voirie de rétablissement

- LEGENDE CLASSEMENT**
- | | |
|----------------------|----------------------|
| T1 - 10000 Points/Ha | T7 - 7150 Points/Ha |
| T2 - 9800 Points/Ha | T8 - 6200 Points/Ha |
| T3 - 9400 Points/Ha | T9 - 6100 Points/Ha |
| T4 - 8500 Points/Ha | T10 - 5550 Points/Ha |
| T5 - 8300 Points/Ha | T11 - 5050 Points/Ha |
| T6 - 7500 Points/Ha | T12 - 4000 Points/Ha |

T1
Parcelle type