

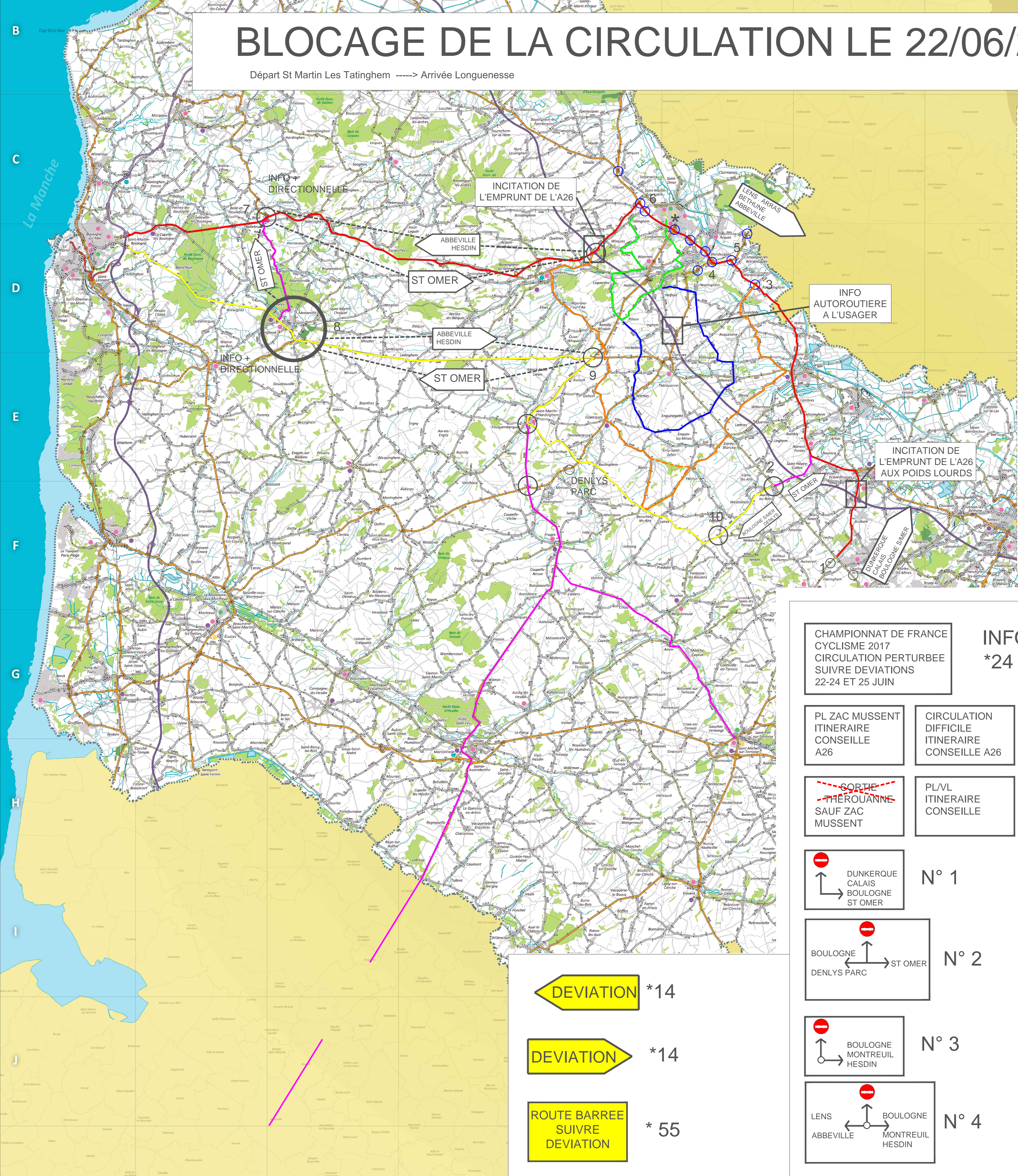
BLOCAGE DE LA CIRCULATION LE 22/06/2017

Départ St Martin Les Tatinghem -----> Arrivée Longuenesse

- Routes Départementales 2^e catégorie
- Voies communales
- Voies ferrées
- Limites de département
- Limites des communes
- Collèges publics
- Espaces urbains
- Espaces boisés
- Espace Naturel Sensible Départemental
- Cours d'eau

LEGENDE

- CONTRE LA MONTRE FEMME
- CONTRE LA MONTRE HOMME
- DEVIATION GENERALE
- ITINERAIRE ARTOIS ---> BOULOGNE S/MER + "DENLYS PARC"
- DEVIATION SECONDAIRE
- DELESTAGE VL POSSIBLE
- INFO A L'USAGER ET DIRECTIONNELLE HESDIN-ABBEVILLE- ST POL-ST OMER-ARRAS
- INCITATION D'EMPRUNT DE L'A26 AUX POIDS LOURD
- NEUTRALISATION SORTIE ECHANGEUR



CHAMPIONNAT DE FRANCE CYCLISME 2017
CIRCULATION PERTURBEE
SUIVRE DEVIATIONS
22-24 ET 25 JUI

INFO A L'USAGER

PL ZAC MUSSENT
ITINERAIRE CONSEILLE
A26

CIRCULATION DIFFICILE
ITINERAIRE CONSEILLE
A26

*4

~~SORTIE THEROUANNE~~
SAUF ZAC MUSSENT

PL/VL
ITINERAIRE CONSEILLE

*4

DUNKERQUE
CALAIS
BOULOGNE
ST OMER

N° 1

BOULOGNE
DENLYS PARC

N° 2

BOULOGNE
MONTREUIL
HESDIN

N° 3

LENS
ABBEVILLE

N° 4

BOULOGNE
MONTREUIL
HESDIN

N° 5

ARRAS
ABBEVILLE
HESDIN

N° 6

ABBEVILLE
HESDIN

*24

ABBEVILLE
HESDIN

*24

ST OMER

*14

ST OMER

*14

DUNKERQUE
CALAIS
BOULOGNE S/MER

*10

ST OMER
BOULOGNE

ABBEVILLE
HESDIN

N° 8

ABBEVILLE
HESDIN

N° 9

BOULOGNE
DENLYS PARC
ST OMER

ST OMER
BOULOGNE
DENLYS PARC

N° 10

DEVIATION *14

DEVIATION *14

ROUTE BARREE SUIVRE DEVIATION *55